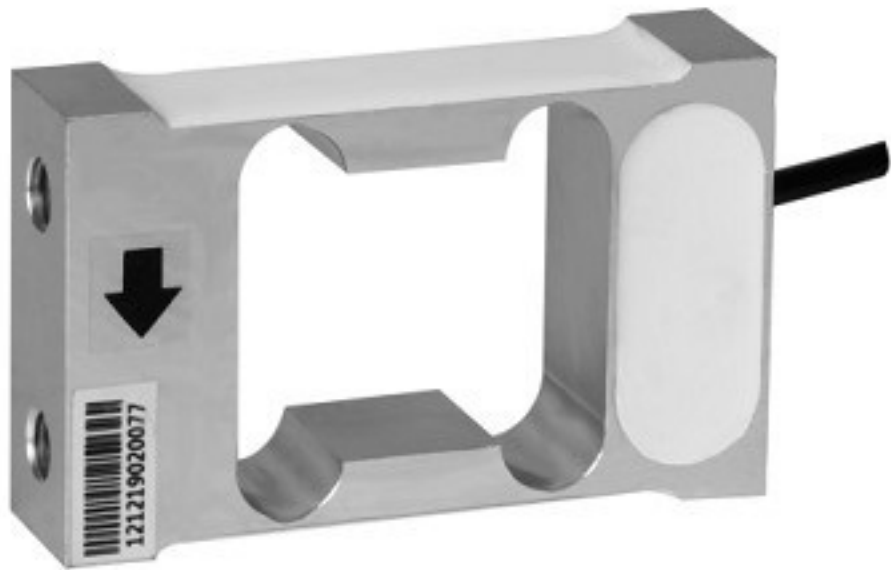
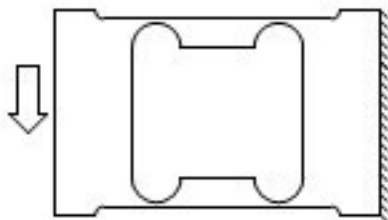


单点称重传感器
Single point load cells

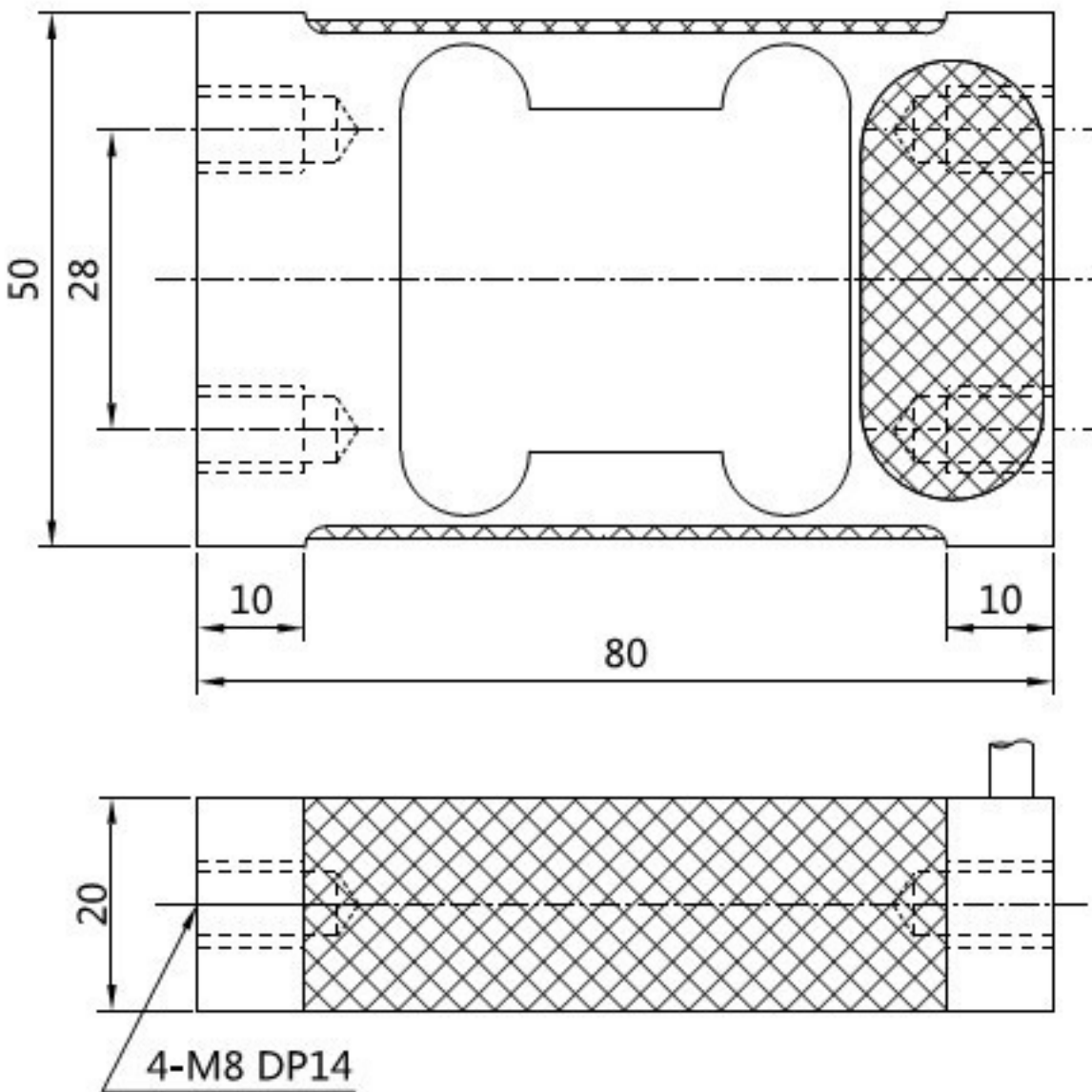
HY-D80-050

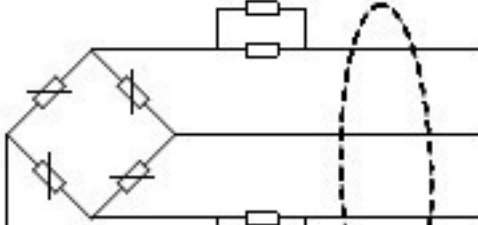


RoHS

特点 Features

- ※ 铝合金结构 Aluminum alloy.
- ※ 广泛用于计价秤,计数秤,包装机械等。
Mainly used for price computing scales, counting scales, packing machinerys etc.
- ※ 最大秤盘尺寸200×200mm。
Max.platform size:200×200mm.



单点称重传感器 Single point load cells		LAQ-A	
额度量程 Rated Capacity	4,6,10,20,30 (kg)	推荐激励电压 Excitation,Recommended	5 - 12VDC
精度等级 Accuracy Class	G	最大激励电压 Excitation,Maximum	18VDC
额度输出 Rated Output	2.0±5%mV/V	工作温度范围 Operating Temp.Range	-20 - +60℃
零点输出 Zero Balance	±2%R.O.	安全过载范围 Safe Overload	150%R.C.
输入电阻 Input Resistance	405±10Ω	极限过载范围 Ultimate Overload	200%R.C.
输出电阻 Output Resistance	350±3Ω	绝缘电阻 Insulation Resistance	≥5000MΩ(50VDC)
非线性误差 Linearity Error	±0.015%R.O.	电缆线长度 Cable,Length	ø4mm×0.1m *
重复性误差 Repeatability Error	±0.01%R.O.	防护等级 Protection Class	IP65
滞后误差 Hysteresis Error	±0.01%R.O.	接线图 Wiring code :	
30分钟蠕变 Creep in 30 Min.	±0.02%R.O.	四芯屏蔽电缆线 4-Wire Shielded Cable	
输出温度影响 Temp.Effect on Output	±0.02%R.O./10℃		
零点温度影响 Temp.Effect on Zero	±0.02%R.O./10℃		
温度补偿范围 Compensated Temp.Range	-10 - +40℃		

*出线电缆长度可订制,订货时说明。
The length of cable can be customized,ordering instructions.

外形尺寸和技术参数可能修改, 均需最终确认。
Dimension&Specification will be change,please certified final.