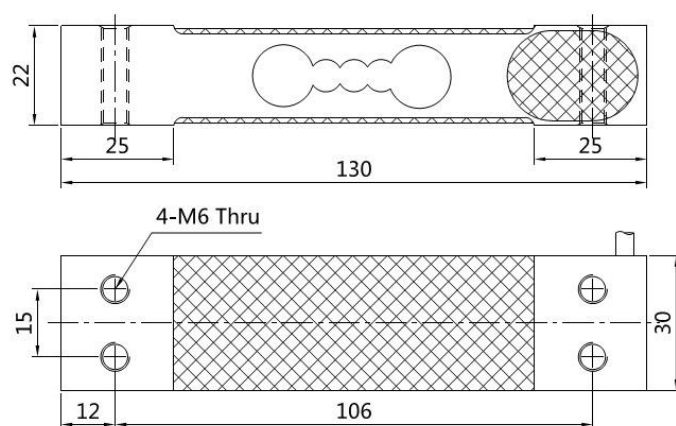
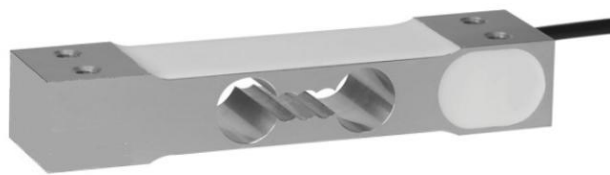


外形尺寸/ Dimensions



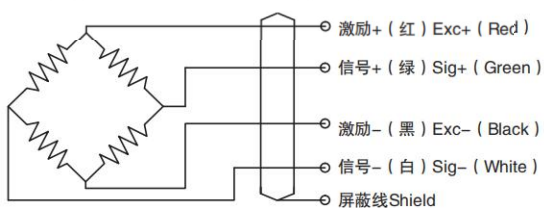
特点和用途 / Features & Applications

- 铝合金结构，高精度
- 最大秤盘尺寸 250*350mm
- 广泛用于计价秤，计数平，计重秤等
- ❖ Aluminum alloy, high accuracy
- ❖ Max. platform size: 250*350mm
- ❖ Mainly used for price computing scales, counting scales, weighing scales etc.

技术参数 / Technical Parameters

量 程 Capacity	3,6,10,15,20,30,40,50 (kg)	绝缘阻抗 Insulation	$\geq 5000M\Omega / 50V DC$
额定输出 Rated output	$2.0 \pm 10\% mV / V$	温度补偿范围 Compensated temp range	$-10^{\circ}C \sim 40^{\circ}C$
滞 后 Hysteresis	$\pm 0.01\% R.O.$	工作温度范围 temp range	$-20^{\circ}C \sim 60^{\circ}C$
重 复 性 Repeatability	$\pm 0.01\% R.O.$	推荐激励电压 Recommended excitation	5~12V DC
非 线 性 Non-linearity	$\pm 0.015\% R.O.$	安全载荷 Safe overload	150% R.C.
零点输出 Zero balance	$\pm 5\% R.O.$	最大负载 Ultimate overload	200% R.C.
蠕变 Creep	$\pm 0.02\% R.O.$	响应频率 Response frequency	10KHZ
零点温漂 Temp.effect on zero	$\pm 0.02\% R.O. / 10^{\circ}C$	材质 Material	合金钢, 不锈钢
灵敏度温漂 Temp.effect on output	$\pm 0.02\% R.O. / 10^{\circ}C$	电缆线规格 Cable Specifications	$\varnothing 4 \times 0.4m$
输入阻抗 Input impedance	$405 \pm 10\Omega$	电缆极限拉力 Cable Ultimate pull	10kg
输出阻抗 Out impedance	$350 \pm 3\Omega$	防护等级 Protection class	IP65

接线图 / Schematic Wiring Diagram



注：屏蔽线不与弹性体相连。

Note: Cable shield is not connected to element.

受力方式/ Force Direction

