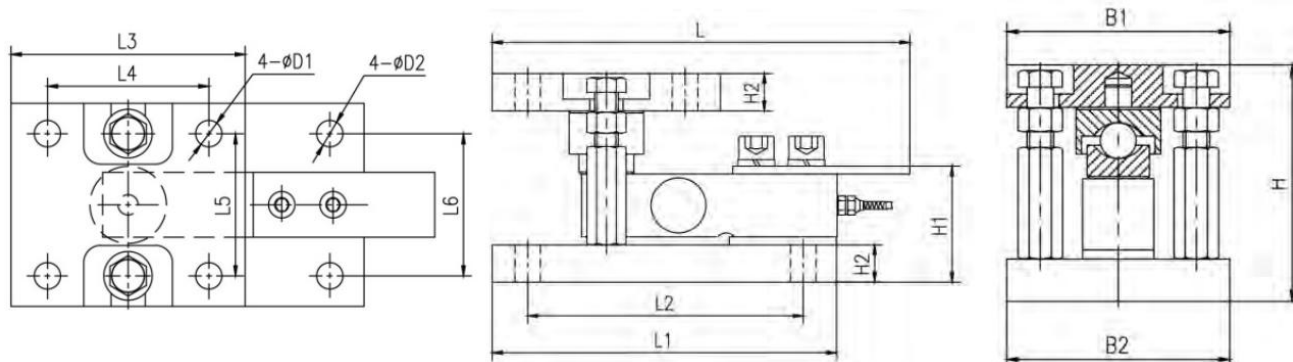


特点和用途 / Features & Applications

- 结构紧凑，综合精度高，长期称定
- 应用领域：料斗秤，吊钩秤，包装秤等
- ❖ Compact structure, high comprehensive accuracy, long - term weighing
- ❖ Application: hopper scale, hook scale, packing scale, etc

外形尺寸/Dimensions



选型表 / Features & Applications

量程 Cap(T)	H	H1	H2	B1	B2	D1	D2	L	L1	L2	L3	L4	L5	L6
0.25~2.5	106	58	18	100	100	13	13	210	175	140	116	80	70	70
3~5	135	73	73	150	150	17	17	270	235	200	150	100	90	90
7.5~10	186.3	93.3	38(上) 28.5(下)	180	180	26	26	345.2	310	250	210.4	150.4	110	110

技术参数 / Technical Parameters

量 程 Capacity	0~10T	绝缘阻抗 Insulation	$\geq 2000M\Omega / 100V\ DC$
额定输出 Rated output	$2.0 \pm 0.002\ mV / V$	温度补偿范围 Compensated temp range	- 10 °C ~ 60 °C
滞 后 Hysteresis	0.03 % R.O.	工作温度范围 temp range	- 20 °C ~ 80 °C
重 复 性 Repeatability	0.03% R.O.	推荐激励电压 Recommended excitation	5~10V DC
非 线 性 Non-linearity	0.03% R.O.	安全载荷 Safe overload	150% R.C.
零点输出 Zero balance	$\pm 1\ %\ R.O.$	最大负载 Ultimate overload	200% R.C.
蠕变 Creep	0.03% R.O.	响应频率 Response frequency	10KHZ
零点温漂 Temp.effect on zero	0.03 % R.O. / 10° C	材质 Material	不锈钢
灵敏度温漂 Temp.effect on output	0.03 % R.O. / 10° C	电缆线规格 Cable Specifications	$\varnothing 5 \times 3m$
输入阻抗 Input impedance	350 Ω	张缆极限拉力 Cable Ultimate pull	10kg
输出阻抗 Out impedance	350 Ω	TEDS	可选

受力方式/ Force Direction

