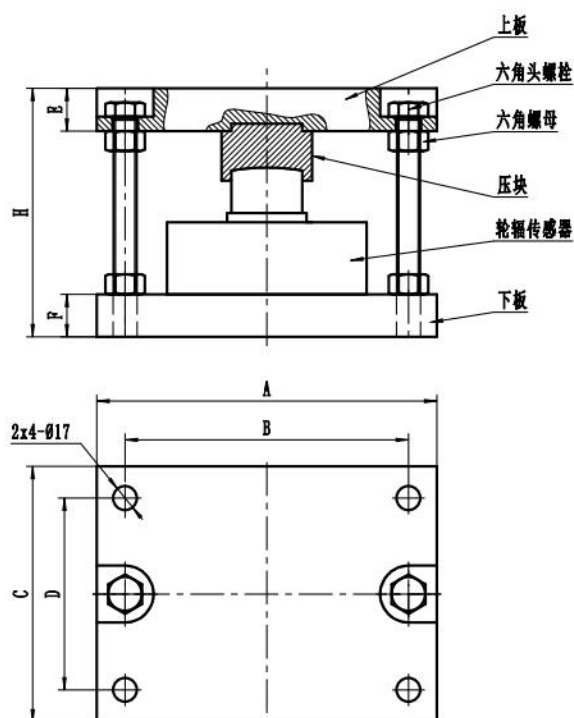


外形尺寸/ Dimensions



特点和用途 / Features & Applications

- 结构紧凑，综合精度高，长期称定
- 应用领域：料斗秤，吊钩秤，包装秤等
- ❖ Compact structure, high comprehensive accuracy, long - term weighing
- ❖ Application: hopper scale, hook scale, packing scale, etc

选型表 / Features & Applications

量程 Cap (T)	A	B	C	D	E	H
1~5	200	170	150	120	24	110
10~20	200	160	160	125	25	145
30	240	200	180	135	30	175
40~60	240	200	180	135	30	175

技术参数 / Technical Parameters

量 程 Capacity	0~60T	绝缘阻抗 Insulation	$\geq 5000M\Omega/100V$ DC
额定输出 Rated output	2.0 ± 0.002 mV / V	温度补偿范围 Compensated temp range	- 10 °C ~ 60 °C
滞 后 Hysteresis	0.03 % R.O.	工作温度范围.temp range	- 20 °C~ 80 °C
重 复 性 Repeatability	0.05% R.O.	推荐激励电压 Recommended excitation	5~10V DC
非 线 性 Non-linearity	0.03% R.O.	安全载荷 Safe overload	150% R.C.
零点输出 Zero balance	$\pm 12\%$ R.O.	最大负载 Ultimate overload	200% R.C.
蠕变 Creep	0.03% R.O.	响应频率 Response frequency	10KHZ
零点温漂 Temp.effect on zero	0.03 % R.O. / 10° C	材质 Material	不锈钢
灵敏度温漂 Temp.effect on output	0.035% R.O. / ° 10C	电缆线规格 Cable Specifications	Ø5*5m
输入阻抗 Input impedance	700/1400 Ω	电缆极限拉力 Cable Ultimate pull	10kg
输出阻抗 Out impedance	700/1400 Ω	TEDS	可选