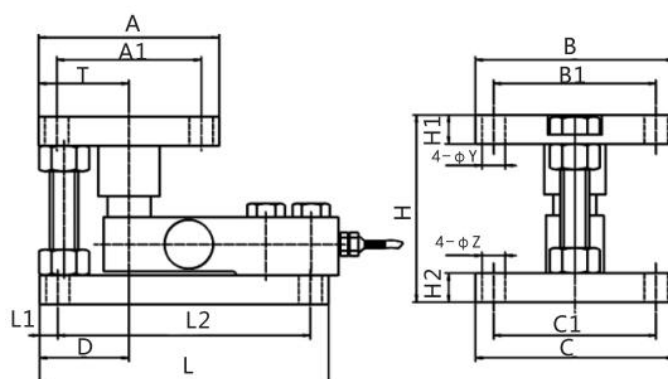


外形尺寸/ Dimensions



特点和用途 / Features & Applications

- 结构紧凑，综合精度高，长期称定
- 应用领域：料斗秤，吊钩秤，包装秤等
- ❖ Compact structure, high comprehensive accuracy, long - term weighing
- ❖ Application: hopper scale, hook scale, packing scale, etc

选型表 / Features & Applications

量程 Cap	A	A1	B	B1	L	L1	L2	C	C1	H	H1	H2	Y	Z	T	D
0.1~2t	100	80	110	90	160	10	140	110	90	103.5	16	16	13	13	50	49.5
3~5t	150	122	110	80	228	14	200	110	80	109.5	26.5	24	13	13	75	75
10~15t	180	140	140	100	290	20	250	140	100	157.5	30	30	22	22	90	90

技术参数 / Technical Parameters

量 程 Capacity	0~15T	绝缘阻抗 Insulation	$\geq 5000M \Omega / 100V$ DC
额定输出 Rated output	$2.0 \pm 10 \text{ mV} / V$	温度补偿范围 Compensated temp range	$-10^{\circ}\text{C} \sim 60^{\circ}\text{C}$
滞 后 Hysteresis	0.1 % R.O.	工作温度范围 .temp range	$-20^{\circ}\text{C} \sim 80^{\circ}\text{C}$
重 复 性 Repeatability	0.1% R.O.	推荐激励电压 Recommended excitation	5~10V DC
非 线 性 Non-linearity	0.1% R.O.	安全载荷 Safe overload	120% R.C.
零点输出 Zero balance	$\pm 2\%$ R.O.	最大负载 Ultimate overload	150% R.C.
蠕变 Creep	0.05% R.O.	响应频率 Response frequency	10KHZ
零点温漂 Temp.effect on zero	0.05 % R.O. / 10°C	材质 Material	合金钢
灵敏度温漂 Temp.effect on output	0.05 % R.O. / 10°C	电缆线规格 Cable Specifications	$\varnothing 5 \times 3\text{m}$
输入阻抗 Input impedance	350Ω	张缆极限拉力 Cable Ultimate pull	10kg
输出阻抗 Out impedance	350Ω	TEDS	可选

受力方式/ Force Direction

