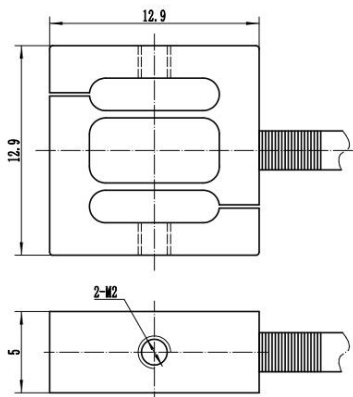




外形尺寸/ Dimensions



特点和用途 / Features & Applications

- 拉压双向，易于安装
- 集成式过载保护
- 适用于安装空间有限的拉、压测试仪器
- ❖ Pull pressure two-way, easy to install
- ❖ Integrated overload protection
- ❖ Suitable for testing instruments with limited mounting space

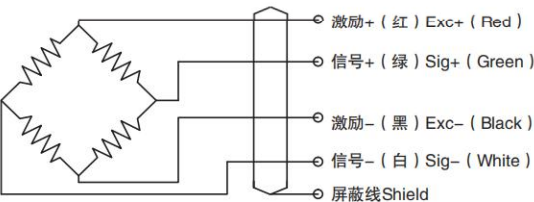
选型表 / Features & Applications

量程 Cap	500g,1kg,2kg,3kg,5kg,10kg
--------	---------------------------

技术参数 / Technical Parameters

量 程 Capacity	0.5~10kg	温度补偿范围 Compensated temp range	- 10° C ~ 60 °C
额定输出 Rated output	1.0~2.0mV / V	工作温度范围 temp range	- 20 °C~ 80 °C
滞 后 Hysteresis	0.05 % R.O.	推荐激励电压 Recommended excitation	5~10V DC
重 复 性 Repeatability	0.05% R.O.	安全载荷 Safe overload	150% R.C.
非 线 性 Non-linearity	0.1% R.O.	最大负载 Ultimate overload	200% R.C.
零点输出 Zero balance	±2% R.O.	响应频率 Response frequency	10KHZ
蠕变 Creep	0.05 % R.O.	材质 Material	不锈钢
零点温漂 Temp.effect on zero	0.05 % R.O. / 10° C	电缆线规格 Cable Specifications	Ø2*2m
灵敏度温漂 Temp.effect on output	0.05 % R.O. / ° 10C	张缆极限拉力 Cable Ultimate pull	10kg
输入阻抗 Input impedance	350 Ω	防护等级 Protection class	IP60
输出阻抗 Out impedance	350 Ω	TEDS	可选
绝缘阻抗 Insulation	≥5000M Ω /100V DC		

接线图 / Schematic Wiring Diagram



注：屏蔽线不与弹性体相连。
Note: Cable shield is not connected to element.

受力方式/ Force Direction

